



ボディカラーは、フリントブラック・メタリック



ボディカラーは、トリノレッドパール

特別装備がますますふえて。あたらしいフィット、登場。
 がんばるあなたにまけないよう、フィットもせっせと自分を磨き、中身を充実させました。
 パワステ、全面ブロンズガラス、専用シート表皮、フルホイールカバーなどの装備にくわえ、
 ●ちょっとぜいたくなパワーウィンドウ。ボディ同色の電動リモコンドアミラーもついてきた。
 ●新デザインのAM/FM付カセットステレオとサイドストライプ。新色も登場。さらにきれい。

フィットは、女性といっしょに、どんどんきれいになっていく。

CE特別仕様車<フィット>主要装備

- 快適装備 ●油圧反力感知方式パワーステアリング
 ●パワーウィンドウ
 ●電動リモコンドアミラー(ボディ同色、可倒式)
 ●AM/FM付カセットステレオ
 ●エアコンディショナー
 ●アットレスト(ドライバー側)
- インストルメント ●タコメーター
 ●デジタルウォッチ時計
 ●2本スポークステアリングホイール(ソフト)
 ●コインポケット
- インテリア ●専用シート表皮(フルファブリック)
 ●専用ドアライニング(フルファブリック)
 ●シーズルー型フロントヘッドレスト
 ●バニティミラー付サンバイザー(ドライバー側)
 ●昼夜切り換式ルームミラー
 ●ドアポケット(両側)
 ●大型センターコンソール
 ●ソフチェンジノブ(5速でニューラル車)
 ●フロアカーペット(ニードルパンチ)
 ●リアサイドポケット
 ●ラゲッジフロアカーペット(ニードルパンチ)
 ●リアシェルフ(チールシート連動)
 ●チールゲート&フェューエルリッドオープナー
- エクステリア ●薄型ハロゲンヘッドライト
 ●ボディ同色バンパー
 ●全面ブロンズガラス
 ●専用ストライプ&デカール
 ●ボディ同色ドアハンドル
 ●レッドリアアゲインジ
 ●マフラーカッター
- 安全関連装備 ●フロント合わせガラス
 ●フロント3点式ELR付シートベルト
 ●ミスト機構付フロントワイパー(間欠付)
 ●ウォッシャー付リアワイパー
 ●電線線リワインドウデフォグガー
 ●フロントディスクブレーキ(サーボ付)
- 足まわり ●165/65R13 76Sステールラジアルタイヤ
 ●フルホイールカバー
- は特別装備です。
 ○は装着車を設定しておりますので、ご注文時にお申し付けください。



外装色 ●ポーラーホワイト
 内装色 ●グレー



外装色 ●フリントブラック・メタリック
 内装色 ●グレー



外装色 ●ハーバーブルー・メタリック
 内装色 ●グレー



外装色 ●トリノレッドパール
 内装色 ●グレー

主要諸元

シティOE特別仕様車<フィット> 車名・型式 ホンダ・E-QA2
 5速マニュアル/ロックアップ機構付4速オートマチック
 全長/全幅/全高 ●3,605mm/1,620mm/1,335mm
 ホールベース ●2,400mm
 トレッド ●前:1,400mm 後:1,410mm
 車両重量 ●740[760]kg
 (エアコン装着車は760[780]kg)
 乗車定員 ●5名
 エンジン型式・種類 ●D13G・水冷直列4気筒横置 SOHC4バルブ
 (無鉛ガソリン使用)
 総排気量 ●1,236cm³
 燃料タンク容量 ●40ℓ
 最高出力(ネット値) ●82PS/6,500rpm
 最大トルク(ネット値) ●10.5kgm/4,000rpm
 10モード走行燃料消費率 ●17.2[14.4]km/ℓ
 (運輸省審査値)
 60km/h定地走行燃料消費率 ●25.0[25.4]km/ℓ
 (運輸省届出値)
 最小回転半径 ●4.6m
 かじ取り形式 ●ラック・ピニオン式

■ []内は4速オートマチック車の数値です。
 ■ *エンジン出力表示には、ネット値とクロス値があります。「クロス」はエンジン単体で測定したものであり、「ネット」はエンジンと車間に搭載した状態とほぼ同等条件で測定したものです。同じエンジンで測定した場合「ネット」は「クロス」よりも約15%程度低い値(自工金値)となっています。
 ■ 燃料消費率は、定められた試験条件のもとでの値です。実際の走行時には、この条件(気象、道路、車両、運転、整備などの状況)が異なってきますので、それに応じて燃料消費率が異なります。
 ■ 道路運送車両法による型式指定申請書数値
 ■ 製造事業者:本田技研工業株式会社
 ■ 本仕様ならびに装備は予告なく変更することがあります。あらかじめご了承ください。
 ■ 本カタログ内の写真は印刷のため、実際の色と多少異なることがあります。

HONDA CAR LEASE

カーリースは、愛車獲得の新しい方法として、いま注目のシステムです。クルマの管理業務からあなたを解放し、維持管理の手間やコスト面でのムダを軽減、合理性と快適さをもたらす、先進のカーライフです。個人、法人にかかわらず、お気軽にご利用ください。●お問い合わせは、ホンダ販売店へどうぞ。 **ホンダリース**

保証期間:新車登録の日から3年間、ただし期間内でも走行60,000kmまで。また、ホンダがとくに指定した部品は5年間、ただし期間内でも走行100,000kmまでです。なお、保証内容は保証書にてお確かめください。詳しくは、販売店にお問い合わせください。

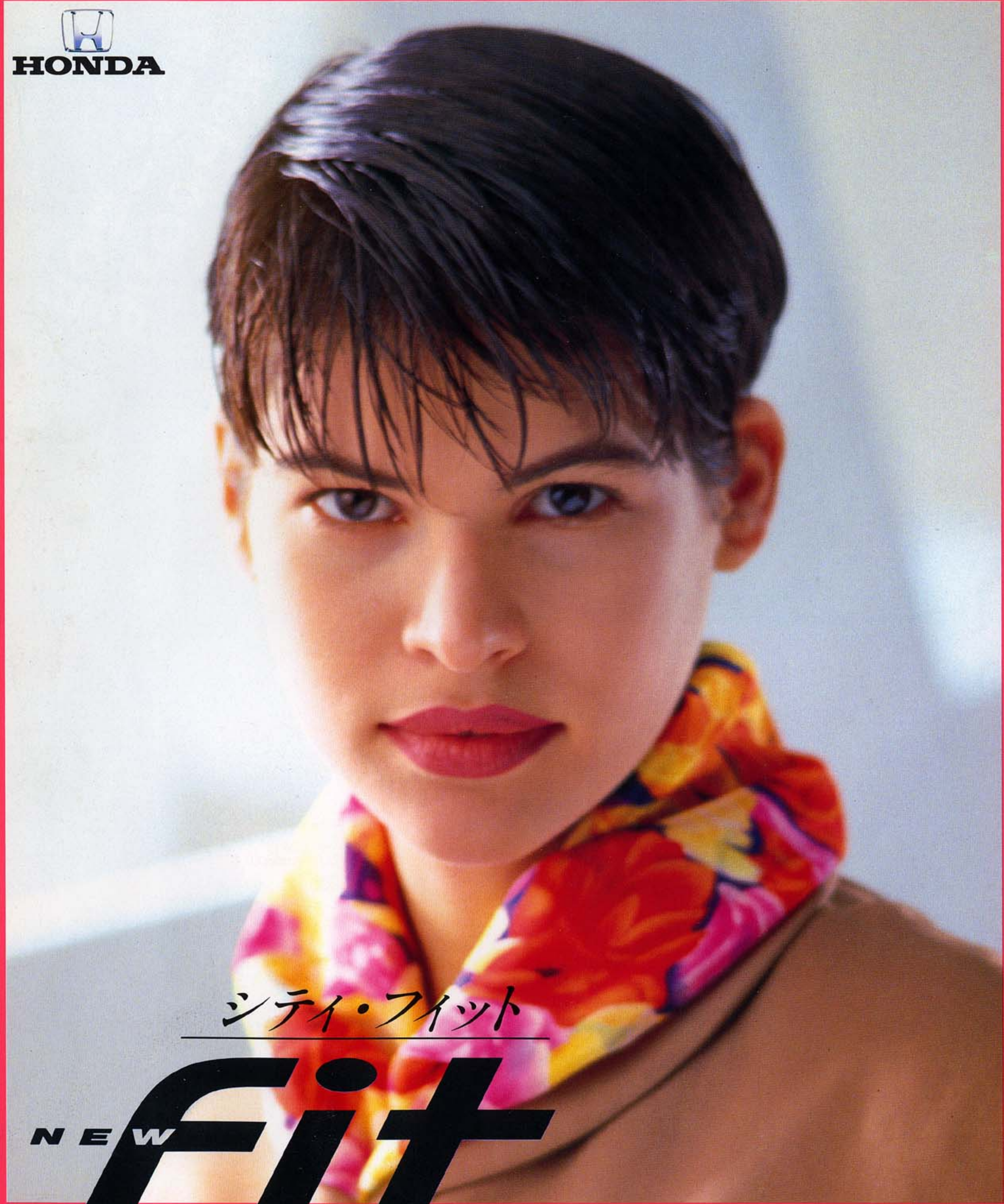
H 日マータのホンダグループは、ついに先進のクイティーカーをおとす。世界のホンダのアイデンティティです。

1,500万台達成
 先進を語る、ありがとうの軌跡です。
 先進のFF方式をいち早く採用し、独自の技術で磨き続けてきたホンダ。おかげで、日本だけでなく、FF車の生産累計1,500万台を達成しました。記録達成:1990年2月(自工金資料・ホンダ調べ)
 ●シートベルトをしましょう。

人、きらめく、走り。 **H ACCELERATE YOUR HEART**

クルマが、**いっしょ**になる。ホンダクリオ店
HONDA CLIO
 シティ/レジェンド/アコード/インスパイア
 アコード/コンチェルトをお届けします。

HONDA
 本田技研工業株式会社
 〒107 東京都港区東品川2-1-1 03-3442-1111
 本カタログの内容は1990年3月現在のものです。
 90CF-K-003 8



シティ・フィット

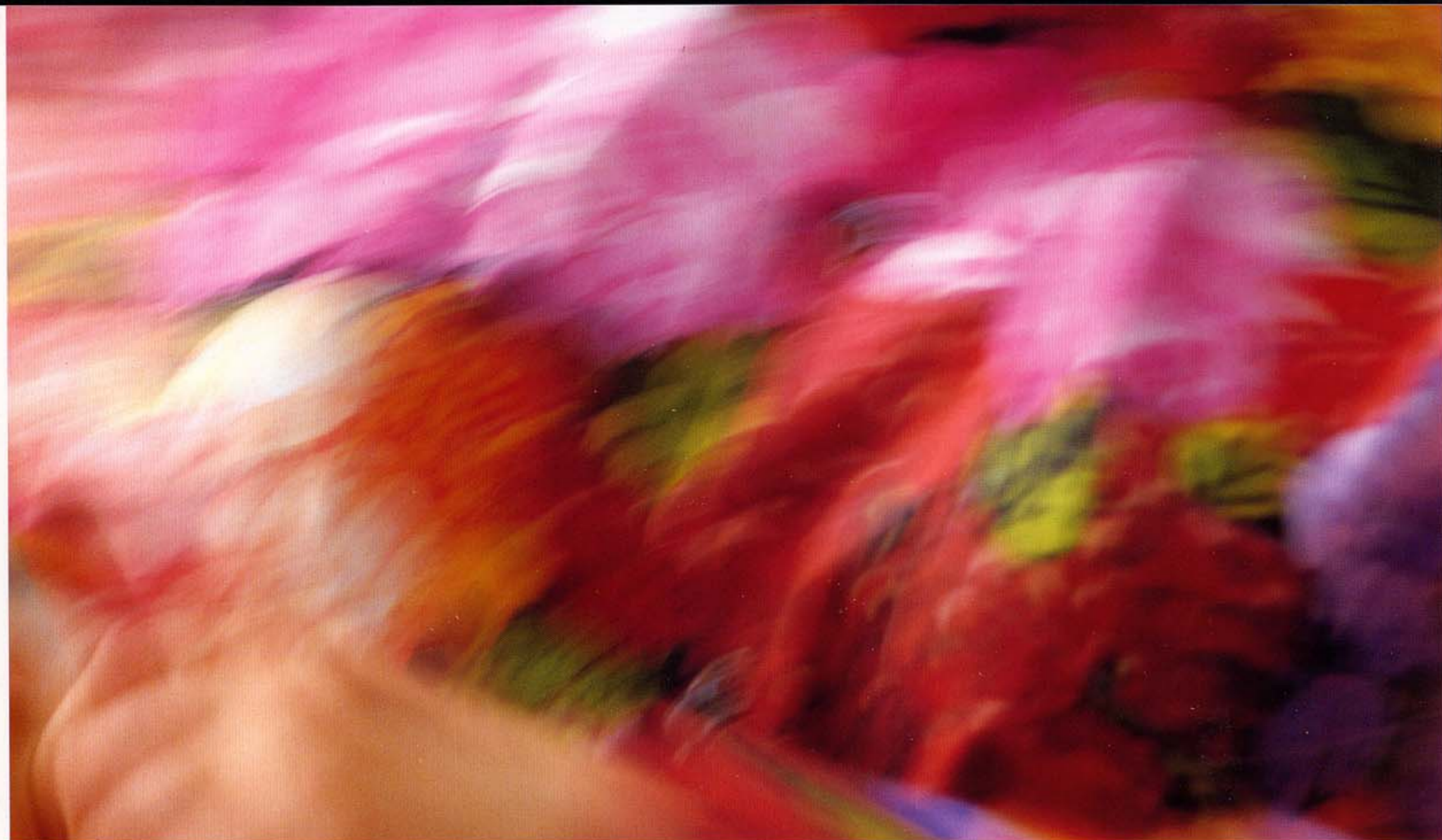
NEW **Fit**

CITY
 OE特別仕様車<フィット>



新しい新しい、
走りたいから、
新しい新しい、
フィットだ。

女性には道がたくさんあります。たくさんあるから冒険もできる。何ができるか、どこまでいけるか。とにかく走る。走ってみて答えはでないかもしれないけれど、いまは、変わっていきけることを、せいっぱい楽しんでみたい。そんな気持ちに会いたくて。あたらしいフィットが、街にです。



会うひとを気持ちよくできるのは
内側がとっても、ゆたかだから。

AM/FM付カセットステレオ
音楽と一緒に、ひとりの夜でも
さびしくない。ニュー・デザイン、
オートリバーカセット&カンタン
操作のAM/FMチューナー。



パニティミラー付サンバイザー
ドライバー側に装備。信号待ちの間にも
身だしなみのチェックが手軽にできます。



電動リモコンアミラー(可倒式)
角度調節が、シートに座っ
たままでOK。美しいスタ
イルングを生むボディ同色。



専用ドアライニング
シートとおそろいのドア
ライニング。サイドからも、
上品なムードを伝えます。

パワーウィンドウ
ドライバー側は、ワンタッチ
で全開・全閉も可能。ハイウ
エイの料金所などで、あなた
の動作をスマートにします。



専用シート表皮
心地よい肌ざわりのフル
ファブリック。色は、目にも
やわらか、明るいグレー。



カットボディによる撮影

スッキリしたクルマが似合うのは
けって背のびをしてないから。

全面ブロンズガラス
まぶしい陽射しをソフトに
カット。また淡いブラウン
の光がキャビンのあなた
を、よりシックにみせます。



専用ストライプ
一色でまとめたボディに、くっきり
映えるツートンカラー。ウエストを
ひきしめるキュートなアクセント。



フルホイールカバー
足元から、しなやかな走りの
予感。キビキビ行動的な女性
にふさわしいシャープな印象。

専用デカール
ボディをかざるワンポイント。
テールゲートとストライプに
「Fit」の文字をデザイン。



ボディ同色ドアハンドル
スキのないルックス。フィットは、
ドアハンドルまでカラーコーディ
ネートして、きれいな全身一色。



マフラーカッター
うしろ姿に気をくばった
フィット。エキゾーストパイ
プまで、スポーティ感覚。

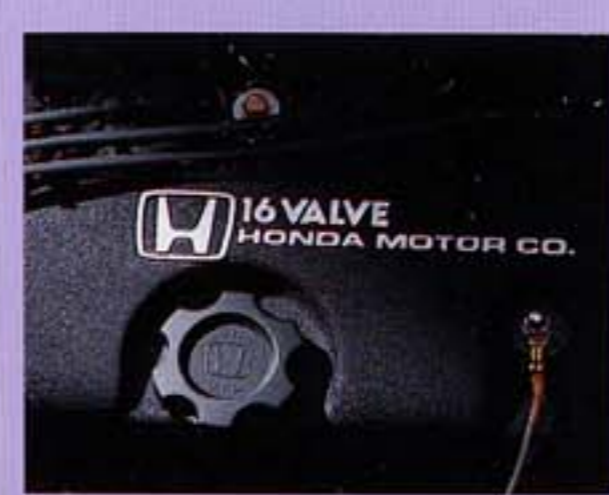
自由にのびのび走れるのは、
いろいろチカラがついたから。

パワーステアリング
軽快ハンドリングで、右へ左
へ。車庫入れなど低速時は
軽く、高速時は確かな手応
えになる油圧反力感知方式。



4速オートマチック
気持ちよく吹け上がる加速感。
きわめてなめらかな乗り心地。
そのうえ、いっそうの低燃費を
もたらす、カシコイ4速ATです。

オートマチック車のシフト装置には●ブレーキ
ペダルを踏まない、セレクトレバーの回(軽車)
位置からのシフト操作が行えないシフトロック
機構●空位置にあると車の後進(バック)キー
を抜くことができるキー・インターロック機構
●回(後退)位置にあることをチャイムでドライ
バーに知らせる後進位置警報装置が装備さ
れています。



1.3ℓハイパー16バルブエンジン+
PGM-CARB. (電子制御キャブレターシステム)
アクセルをふむと、すぐに走りがつい
てくる。このピンカンこそ、フィットの
持ち味。もちろんうれしい低燃費。走
るよろこびを、めいっぱい味わえます。

1.3ℓ HYPER 16 VALVE ENGINE
PGM-CARB.
PROGRAMMED CARBURETOR SYSTEM
HYPER, PGMは、本田技研工業株式会社の登録商標です。

HYPER 16 VALVE + PGM-CARB. ENGINE
DISPLACEMENT: 1,296cm³
MAX. POWER: 82PS/6,500rpm (NET)

MAX. TORQUE: 10.5kgm/4,000rpm (NET)
BORE x STROKE: 73.7 x 76.0mm
COMPRESSION RATIO: 9.6

CITY
OE 特別仕様車<フィット>



ボディカラーは、ソーラーホワイト