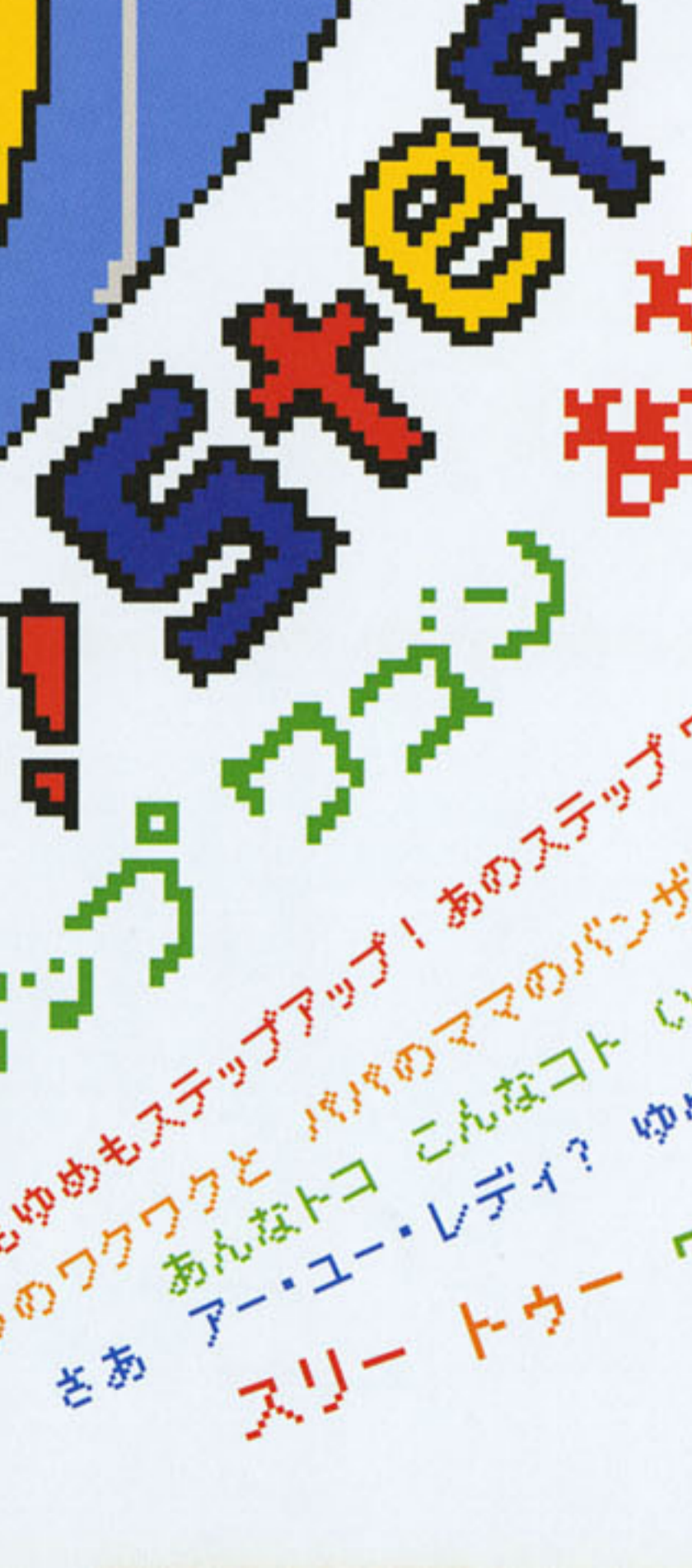


**NEW-!**  
**STEP**  
**WGN**



あそびもゆめもステップアップ



NEW! STEPWGN

あそびもゆめもステップアップ! ああステップワゴンが 来るごとうまわがわったよ。  
 ぼくのワタシのワクワクと ママのママのバンザイを はちぎれるほどつめこんで。  
 さあ アーユーレディ? こんなコト いてみたいな してみたい。  
 スリー トカー ワン ゼロ ゴー!



いちばんおきな おほしさまは ママへのおみやげ!



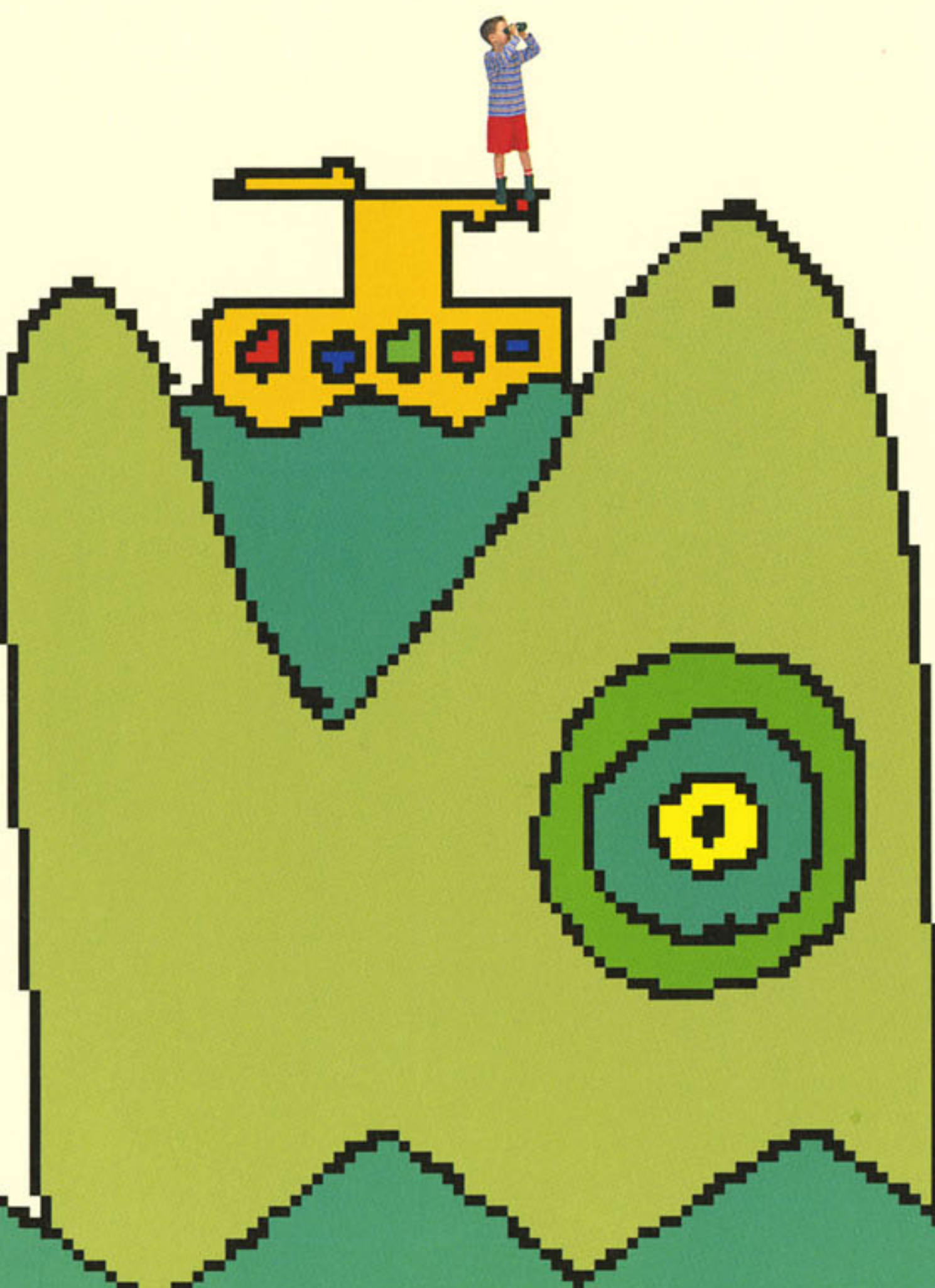
Photo: (左) Dタイプ (FF) ボディカラーはコラルレッド・パール ステップ コンボ+ステップ コンボ収納ボックスはディーラーオプション (右) Dタイプ (FF) ボディカラーはアクアブリースパール・メタリック



パパがビックリするおはなしも いっぱいのせてかえろう！

# ふしぎ ふしぎ!

たべる ねころぶ しゃべる つむ  
 ぜんぶ できちゃう まほうのおへやだ!



コロコロコロ かたちかわるぞカメカメじま たのしさへんしんゆうえんち

おいしい  
 ひととき  
**「レストラン  
 モード」**  
(1列目回転シートはKタイプ、  
 1タイプに標準装備、  
 Dタイプにメーカーオプション)

ちちんぷいぷいで レストランのできあがり!



テーブルひるげて  
 たのしさをひるげる  
**「ビルトインテーブル」**  
(ディーラーオプション)



リュックにも  
 トートバッグにもなる  
**「シートバックパック」**  
(運転席&助手席、Kタイプ、1タイプ、Dタイプ)



おうちから おきにいの  
 おもちゃがはこべるよ



キュートな  
 キッズデザイン  
**「キッズシート  
 バックパック」**  
(ディーラーオプション)



約3mのロングベッドに!  
**「3列フルフラット  
 モード」**

パパ・ママいっしょに おひるねもできるぞ!



むかいあえば  
 もっとたのしい  
**「対座モード」**

Photo:ビルトインテーブル  
(ディーラーオプション) 装着車



おしゃべりも うたも ゲームも はずむはずむ!

わんさかつめるぞ  
**「カーゴモード」**

なにのせよう? ぞっかいゆめも まるのみだ!



●1列目回転シートは、ATセレクトレバーがDレンジのときのみ回転可能なインターロック機構付。●安全のため、フラットにした状態で人や荷物をのせて走行しないでください。●対座モードではISO FIX対応チャイルドシート固定専用バーは使用できません。●走行する際は必ずシートベルトを正しく装着してください。●小物類は撮影のために用意したものです。Photo:1タイプ (FF) インテリアカラーはイエロー MDプレーヤーはメーカーオプション カットボディによる撮影

# ゆーたり!

ひるびる じょうとう くつろげルーム!



シートピローをつけたまま、はねあげられる  
3列目シート。5人のってもつめるつめる!



補助席のため1~3列目までウォークスルー!  
ゆとりの室内高で、ぼくワタシなら、立ったままで歩けちゃう。



2列目シートをチップアップすれば  
足もとひろびる、ウルトラ・リムジンスタイル。

パタン パタン ベンリもゆめもひろがるよ!



3列目シートをリクライニングして、2列目シートを  
フラットにすれば、デッキチェアみたいでしょ。

このかんじ リビングルームに いるみたい



ノーズは短く、フロアは低く、室内の幅はめいっばい。  
そんなボディで、5ナンバーサイズでもたっぷりしたスペース!  
厚みのあるシートや、目にもやわらか、ぐるりと布を  
あしらったインテリアで、やさしいごちを生まました。

Photo:Kタイプ(F) インテリアカラーはベージュ(Kタイプ専用) ナビゲーションシステム(8インチワイドモニター)、  
MDプレーヤーはメーカーオプション カットボディによる撮影 ナビゲーションシステムの画面はハメコミ合成



3mほどの長い荷物でも  
こんなふうになれば、ラクラクはいる。



2列目シートはもちろん、3列目シートも、  
左右べつべつにスライド&リクライニング!

あはは いっばいあそんだね ほっとひといき ひとやすみ

●安全のため、フラットにした状態で人や荷物をのせて走行しないでください。  
写真イラスト等は機能説明のため、撮影して合成したものです。(シートの写真は1タイプイエロー)

どっくどく!

わぁ あそびの たからばこ!

ワクワク カイテキ

クルマのなかで  
TVゲームもできる!  
ビデオもみられる!

AV入力端子 (写真左下)  
(Kタイプに標準装備。Dタイプ、Yタイプに  
ナビゲーションシステムとセットでメーカーオプション)  
AC100V電源 (写真右下)  
(Kタイプに標準装備。その他のタイプにメーカーオプション  
またはDタイプ、Yタイプについては  
ナビゲーションシステムとセットでメーカーオプション)

いい音 ウレシイ!

●AM/FMチューナー付フルロジックカセットデッキ  
+4スピーカー (写真左)  
●AM/FMチューナー付MDプレーヤー  
+4スピーカー (メーカーオプション) (写真右)  
どちらもネオジスピーカー採用。MDプレーヤーには  
ステップワゴン専用の音響チューニングを施すFIXイコライザーを採用。

とってもあかるい  
きもちいい!



電動ダブルサンルーフ  
(メーカーオプション)

年中カイテキ  
空気もキレイ!

フロント・フルオートエアコンディショナー  
+高性能脱臭エアークリーンフィルター  
(Kタイプに標準装備。Dタイプ、Yタイプにナビゲーションシステムと  
セットでメーカーオプション)  
Yタイプはマニュアルエアコンディショナーを  
標準装備。オートエアコンディショナーを  
メーカーオプション設定。  
フルオートエアコンディショナーもナビゲーション  
システムとセットでメーカーオプション設定。

ぼくもワタシも  
さわやか あったか!

リアクーラー

リアヒーター (4WD車全タイプ)

さかみち かるがる もちはこび かるがる  
おおきくあそぼう ステップ コンボだ!  
(ステップ コンボ車体でもご購入いただけます。詳しくは販売店にお問い合わせください。)



軽〜い!  
アルミフレームの  
採用などで17.8kg!  
気軽につれだせます。

小さい!  
折りたたみサイズぐんと  
小さく、分割も可能。  
カーゴルームにもすっぽり!

長もち!  
一充電で最長約30kmアシスト  
走行。AC100V電源装備車なら  
ドライブ中の充電もOK。

ポケット いっぱい



1 ドライバーズ  
アッパーポケット

2 ドライバーズ  
ポケット

3 コイン  
ポケット



4 センターアッパー  
ポケット  
(ナビゲーションシステム装着車を除く)



5 センター  
トレイ



Photo: Iタイプ



6 センター  
ポケット



7 1列目シート用  
ドリンクホルダー



Photo: Iタイプ (FF) カットボディによる撮影



9 大型センター  
コンソール (脱着式)  
(ディーラーオプション)



8 小物トレイ付大型  
ドアポケット  
(運転席側&助手席側)



11 2列目シート用  
ドリンクホルダー (右側) &  
トレイリッド付大型  
ポケット (2列目シート  
右側)  
Kタイプは2列目シート  
サイド照明を装備。



10 2列目シート・  
アンダートレイ  
(Kタイプ、Iタイプ、  
Dタイプ)



12 3列目シート用  
ドリンクホルダー  
(右側)



13 トランク  
サイドポケット  
(右側)

やっ! たからもの でてくる でてくる おくまですめ!

●小物類は撮影のために用意したものです。

# スウーイ すいすい!

うめんラクラク ママもニコニコ

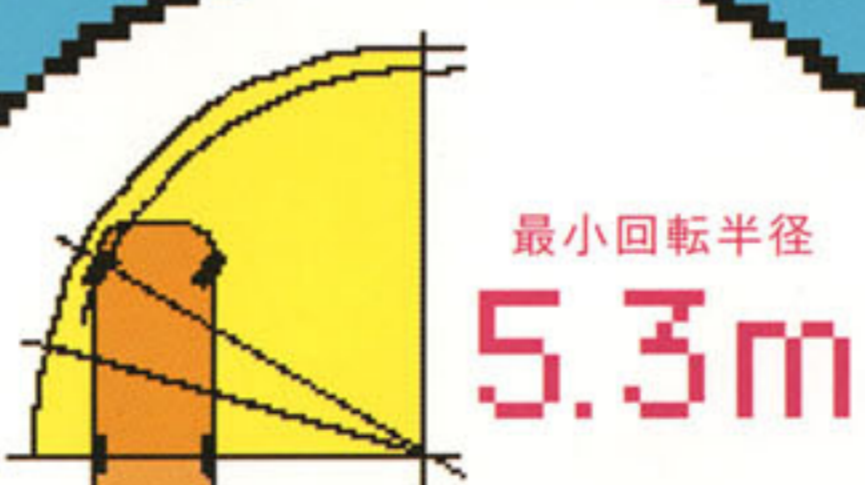


## ひろいみはらし&インパネシフトでラクラク!

前方視界ひろびろ。側方確認がしやすいよう、サイドウインドウもひろくとりました。そして、スッと自然に手がとどくインパネシフト。上下に動かすだけ、シンプル操作のストレートタイプです。

Photo:Dタイプ(FF) ナビゲーションシステム(6インチワイドモニター)はメーカーオプション ナビゲーションシステムの画面はハメコミ合成

クルリこまわり みぎひだり かわいいダンスに タコさんもうっとり



最小回転半径  
**5.3m**

## 小まわり上手で ターンもラクラク!

ステアリングをまわすほどタイヤがぐんときれるVGR(可変ステアリング)を採用。せまい道や駐車場などでも取りまわしがラクです。

## おおきなミラーでバックラクラク!



大型サイズのドアミラーで後ろの視界もひろびろ。

## アンダードアミラー(ディーラーオプション)

左リアタイヤ付近の確認をサポートします。



## たとえコスっても リペアラクラク!

前は上下に2分割、後ろは左右に3分割。万一キズについても、キズついたパーツだけ交換できる分割式バンパーです。



デュアルサイズ DVDナビコンボ  
VXD-022MI(シルバー)(ディーラーオプション)  
CD、MD、TV、AM/FMラジオもたのしめるAV一体型。  
画面はハメコミ合成

## ピッ! 自動ドアで開閉ラクラク!

(Kタイプ、Jタイプ)

チカラを使わず開閉できるパワースライドドア。キーレスエントリーシステムのリモコンや運転席のスイッチ、外側のドアハンドルで操作でき、荷物をかかえているときなどにとってもベンリです。



盗難防止効果の高いウェーブキーも採用

## スーパーワンステップフロアでのりおりラクラク!

ステップ高わずか420mm(FF)。低い位置にアシストグリップもついていて、ぼくワタンもラクにのりおりできます。



## カラーリアカメラでバックラクラク! 8インチワイドモニターも設定。ホンダ・ナビゲーションシステム。

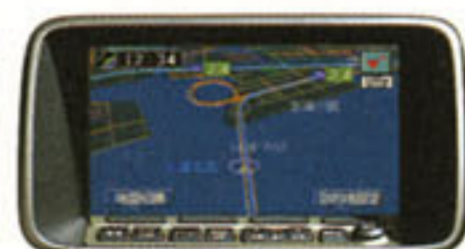
(AV入力端子&AC100V電源付)(6インチワイドモニター)Kタイプに標準装備。Dタイプ、Yタイプにフロント・フルオートエアコンナビゲーションシートでメーカーオプション。8インチワイドモニターKタイプにメーカーオプション。Dタイプにフロント・フルオートエアコンナビゲーションシートでメーカーオプション。

きわめて高精度、しかもツインマップや3Dマップ、経路検索や音声ガイドなど、多彩な表示・誘導機能をそなえるほか、TV放送の視聴<sup>※1</sup>、渋滞などの情報をリアルタイムに表示するVICS(道路交通情報通信システム)<sup>※2</sup>、双方向通信機能をもつインターナビシステムにも対応。さらに夜間でも見やすい高感度・カラーのリアカメラも装備。ガイドライン付の表示、ワイド画面のモニターとあわせ、駐車場などでのバックもラクラクです。

バックモニター画面(写真は6インチワイドモニター)



6インチワイドモニター



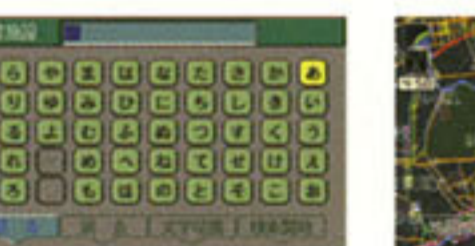
8インチワイドモニター



ツインマップ機能



3Dマップ機能



50音検索機能



VICS対応機能<sup>※2</sup>



高速分岐点拡大機能

## INTER NAVI SYSTEM

インターネットナビシステムは、ホンダの開発した、ナビゲーションシステムとインターネットの情報網を利用する双方向通信システムです。ご家庭や会社のインターネット端末で作成したドライブプランを、ホンダ・ナビゲーションシステムで受信し、目的地や経由地を簡単にセッしたり、車内からインターネットナビ情報センターの各種の情報などを見ることが出来ます。ご利用には、会員登録および接続機器(ディーラーオプション)、インターネットプロバイダ契約などが必要です。

■詳しい内容につきましては、インターネットナビシステムヘルプ <http://www.internavi.ne.jp> をご覧ください。下記インターネットナビ情報センターにお問い合わせください。■インターネットナビ情報センターお客様相談室 フリーダイヤル ☎0120-821439 FAXフリーダイヤル ☎0120-821285 受付時間:9時~12時 13時~17時(土・日・祝祭日・他休業日を除く)

※1.テレビ映像是停車時にパーキングブレーキをかけた後にご覧いただけます。走行中は安全のため音声のみとなります。※2. VICSは、首都圏(東京、神奈川、千葉、埼玉)、大阪、愛知、京都、兵庫、長野をはじめとして、全国主要都市および全国の主要高速道路でサービスが開始されており、順次サービスエリアが拡大されています。VICSの情報を表示するには、ディーラーオプションのVICSレシーバーセットが必要です。詳しくは、販売店にお問い合わせください。なお、ご利用はホンダオリジナルCD-ROM使用時に限ります。VICSは財団法人道路交通情報通信システムセンターの商標です。●ナビゲーションユニットのCD-ROMドライブは、ホンダオリジナルCD-ROM専用です。各種ナビソフト、音楽ソフトなどは使用できません。●安全のため、走行中はドライバーが操作しないでください。●ナビゲーションのガイド機能はありますが、実際の走行時は道路交通規制に従って運転してください。●走行中は細街路の表示が制限されます。■写真の画面はハメコミ合成。また画面は実際と多少異なる場合があります。



## フロントサイドカメラシステムもある!

(ディーラーオプション)

交差点での左右の安全確認に役立ちます。

※ホンダ・ナビゲーションシステム装着車専用です。

## コーナーセンサー&バックソナーで細道も駐車場もラクラク!

(Jタイプ、Dタイプ、Yタイプにメーカーオプション)

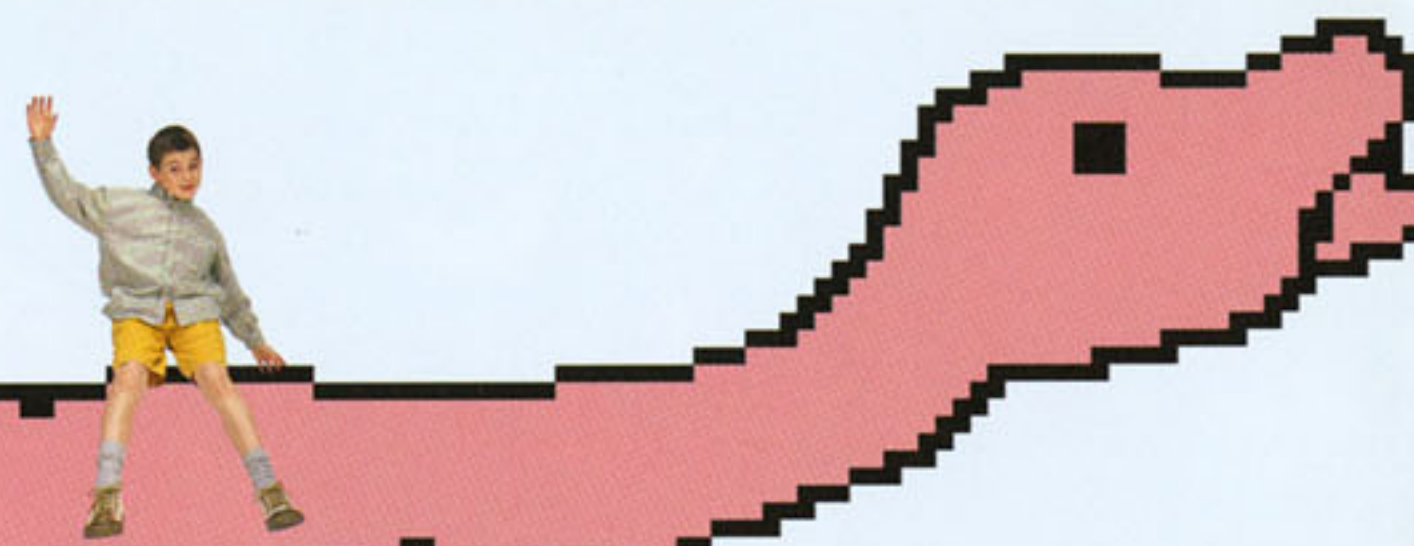
壁などの障害物を感知するとフロントビラーの表示部が点滅。音とともにお知らせします。



※ナビゲーションシステムとの同時装着はできません。



すごい スゴイ! たのもしい やさしい パパみたい

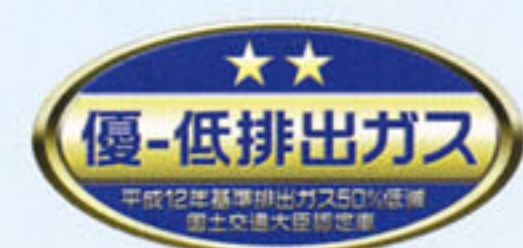


## ECOLOGY ちぎゅうにも ひとにも やさしい

10・15モード  
走行燃料消費率  
(国土交通省審査値)  
**13.2km/ℓ**  
FF車 車両重量1,510kg以下。  
燃料消費率は定められた  
試験条件のもとでの値です。  
従って走行条件等により異なります。

**地球に おサイフに うれしい低燃費!**  
省エネ&省マナー、そしてCO<sub>2</sub>削減のために。  
i-VTECエンジンをはじめ先進技術を  
フルに注いで、ステップ ワゴンはクラストップ  
レベル\*の低燃費。もちろん平成22年燃費基準  
にも適合しています。\*5ナンバー-8人乗りミニバン2.0ℓクラス

**クリーン! 「優-低排出ガス」認定取得。**  
排出ガス中の有害物質、CO、HC、NOxを大幅に低減。  
とくにHC、NOxは平成12年排出ガス規制値の50%以下  
にまでおさえ、「優-低排出ガス」認定を取得しています。  
また使用部材の90%以上\*を再生可能に。鉛の使用量も  
ぐんと減らすなど、すぐれたクリーンさです。\*ホンダ独自の算出基準による



「優-低排出ガス」認定車表示マーク  
平成12年排出ガス規制のHC、NOxについて  
規制値を50%以上下回る  
優秀な環境性能を達成した車両に与えられます。

## ENGINE パパどきげん エヘんとむねはる はしりだぞ

最高出力  
**118kW [160PS]**  
ネット値、「ネット」とは  
エンジンを車両に搭載した状態とはば  
同条件で測定したものです。

**i-VTEC DOHC**



**パワーも燃費もクリーンさも  
みんなクラストップレベル!  
2.0ℓ DOHC i-VTECエンジン。**

走りのたのしさと地球へのやさしさを、うんと高い  
レベルでひとつに。その夢へのホンダのとどろき、新世代ガソリン  
エンジン「i-シリーズ」の第1弾、それがこのDOHC i-VTECエンジンです。  
独創の「VTEC (可変バルブタイミング)」に「VTC (連続可変バルブ  
リフト機構)」を組み合わせた進化型VTEC。低・中速での力強さと高速でのノビ、  
低燃費、すぐれたクリーン性という持ち味をさらにのばし、  
すべてにクラストップレベルを達成しました。

i-VTEC DOHC = VTEC (バルブタイミングとバルブリフト量の回転制御) + VTC (バルブタイミングの連続カム位相制御)

**AT ボディ 脚まわり。席きに席いで  
走り ますますなめらか・静か。**

変速ショックが少ないうえに、上り坂・下り坂でも  
最適なギアをキープして人の気持ちに近い走りを生む  
プロスマテックを採用した4速オートマチック。剛性をきたえあげ、  
遮音対策も徹底したボディ。しなやかなフロント・ストラット  
サスペンション&リア・ダブルウィッシュボーンサスペンション。  
これらがきわめて快適な乗りごちをお約束。

ステップ ワゴンのシフト装置には ■ブレーキペダルを踏まない、セレクトレバーの「駐車」位置からのシフト操作が  
行えないシフトロック機構 ■「P」位置にあるときのマイグニッションキーを抜くことができるキー・インターロック機構  
■「D(後退)」位置にあることをチャイムでドライバーに知らせる後退位置警報装置が装備されています。

**ぐいぐい&スムーズ。リアルタイム4WD。(全タイプに設定)**

ふだんはFF状態で走り、雪道などではサッと4WDに切り換わって  
走りのフィールドをひろげるリアルタイム4WD。軽量デュアル  
ポンプシステムで、軽快・低燃費な走りをもたらします。

## SAFETY

みんなでのるから あんぜん たいせつ

### ACTIVE SAFETY 事故を未然に防ぐためのアクティブセーフティ

**走りの基本しっかり! EBD付ABS+ブレーキアシストも装備。**

「走る」「曲がる」「止まる」性能をていねいにつくりこみ、ひろい視界、  
操作性など運転しやすさにもこだわって、キケンをよせつけないクルマを  
めざしました。EBD (電子制御制動力) 付ABS (4輪アンチロック) や、急ブレーキ時に  
ペダルを踏む力を補助するブレーキアシストも標準装備しています。

■EBD: Electronic Brake force Distribution  
ABSは滑りやすい状況での急制動時に車輪ロックを防止。EBDはブレーキ時の前輪と後輪の制動力配分をコンピューターがコントロールし、  
制動ポテンシャルをフルに引き出します。EBD付ABSは、あくまでドライバーのブレーキ操作を補助するシステムです。したがって、EBD付ABSがない  
車両と同様に、コーナー等では充分な減速が必要であり、ムリな運転までは制御できません。安全運転をお願いします。

**ディスチャージヘッドライト (メーカーオプション)**

高効率・低消費電力タイプのライトで、  
配光のひろがり照射距離もアップ。  
夜のドライブに大きな安心感をもたらします。



### PASSIVE SAFETY 万一の際に人を守るためのパッシブセーフティ

**ホンダ独自のGコントロール技術で  
世界最高水準の衝突安全性能!**

衝突時の衝撃 (G) をコントロールして人への傷害を  
軽減する独自の衝突安全技術「Gコントロール」で、前面  
フルラップ衝突55km/h、前面オフセット衝突64km/hを  
クリアする世界最高水準の衝突安全性能を実現した  
「新・衝突安全設計ボディ」や、頭部衝撃保護インテリアを  
採用。さらに「歩行者傷害軽減ボディ」も採用。  
カラダいっぱい安心をこめました。



リアルワールドの安全研究をすすめています。  
現実のなかこそ、真実がある。私たちは、実際の事故をより  
忠実に再現するために、世界初の屋内型全方位  
衝突実験施設をつくりました。クルマ同士はもちろん、  
歩行者も視野に入れたリアルワールドの安全研究。  
より正確で広範なデータを蓄積することで、さまざまな  
事故から人を守ることを考えています。  
ホンダは、規制を基準としない独自の安全を追求し続けます。

**ISO FIX対応チャイルドシート  
固定専用バー (2列目右・中央席)**

クルマの固定専用バーに、チャイルドシートの金具  
を連結させるだけで簡単・確実にチャイルドシートを  
取り付けられます。ISO FIXはチャイルドシートや  
固定装置の大きさなどを統一した規格です。

■対応モードでは使用できません。  
■必ずホンダ指定のチャイルドシートをお選びください。

写真はISO FIX対応チャイルドシート  
(ディラーオプション) を装着したものです。

**運転席用&助手席用SRSエアバッグシステム**  
SRS=Supplemental Restraint System (シートベルトを補助する乗員保護装置)  
●運転席用&助手席用SRSエアバッグシステムは、横方向や後方向からの衝撃には作動しません。  
前方向からの、設定値以上の衝撃を感知したときのみ作動します。  
●SRSエアバッグシステムは、あくまでもシートベルトを着用することを前提として開発された  
システムです。くれぐれもシートベルトの正しい着用をお願いします。

**1列目シート用i-サイドエアバッグシステム (メーカーオプション)**  
車両の左右と中央部に側面衝突検知センサーを設置。よりの確なタイミングで作動します。  
また乗員姿勢検知センサーを助手席に内蔵。乗員の体格や姿勢を検知してエアバッグの展開を  
制御する画期的な機能を備えています。

**エアバッグシステム作動イメージ (右写真)**  
写真は機能説明のため、運転席用&助手席用SRSエアバッグシステム、1列目シート用  
i-サイドエアバッグシステムともに展開した状態を再現したものです。1列目シート用i-サイド  
エアバッグシステムは、実際の衝突時には衝突側のみ展開します。(助手席側では、助手席乗員の  
乗車姿勢などを検知し、i-サイドエアバッグによる重大な傷害の可能性があると判断した場合、  
展開を停止することがあります。) i-サイドエアバッグシステム装着車は、システムを正しく  
機能させるための注意事項があります。取扱説明書を必ずご覧ください。



**1列目シート3点式ロードリミッター付  
プリテンショナーELR (緊急ロック式巻取装置)  
シートベルト**

前方向からの強い衝撃を感知すると同時にシートベルトを  
巻き取り、その後、一定以上の荷重がかかるとシートベルトを  
少し送り出し、脚などへの負担を軽減します。



**チャイルドシートは、正しく装着。クルマとカラダに合ったものを。**  
2000年4月1日より、チャイルドシートの着用が義務化されました。お子様の体格に合わせてお選びのうえ、  
正しい着用をお願いします。ホンダでは、後部座席でのご使用をおすすめています。

ホンダ車にお乗りのお客様は、ホンダ車にぴったりフィットする、ホンダ純正チャイルドシートをお選びください。

●胸の移動量を抑える  
プリテンショナー

●胸に加わる力を抑える  
ロードリミッター

●ホンダでは、全国の四輪販売店に、専門知識をもつ  
チャイルドシート・アドバイザーを配置。お客様に  
チャイルドシートの正しい選び方や取り付け方を  
アドバイスいたします。どうぞお気軽にご相談ください。

●ホンダ純正チャイルドシートのご購入などに関して、  
詳しくはホンダ四輪販売店にお問い合わせください。



さかみちだってガンガン あれあれ やまだとおもったら... キャー!



K・I・D・Y — キディ。なまえもたのしい4タイプ

**K**

全国メーカー希望小売価格  
FF 229.8万円  
4WD 254.8万円



Photo:FF ボディカラーはチタニウム・メタリック

**I**

全国メーカー希望小売価格  
FF 209.8万円  
4WD 234.8万円



Photo:FF ボディカラーはアクアブリーズオパール・メタリック

**D**

全国メーカー希望小売価格  
FF 196.0万円  
4WD 221.0万円



Photo:FF ボディカラーはサテンシルバー・メタリック

**Y**

全国メーカー希望小売価格  
FF 185.8万円  
4WD 210.8万円



Photo:FF ボディカラーはコーラルレッド・パール



写真のインテリアカラーはベージュ カットボディによる撮影



写真のインテリアカラーはイエロー カットボディによる撮影



写真のインテリアカラーはブルー カットボディによる撮影



写真のインテリアカラーはベージュ カットボディによる撮影



【標準装備】〈Iタイプの魅力に加えて〉  
●リアカメラ付ホンダ・ナビゲーションシステム (AV入力端子&AC100V電源付、6インチワイドモニター) ●アルミホイール ●フロント・フルオートエアコンディショナー (高性能脱臭エアークリーンフィルター付) ●専用ジャガードモケットシート地 ●2列目シートサイド照明 (右側)



【標準装備】〈Dタイプの魅力に加えて〉  
●1列目回転シート ●パワースライドドア ●運転席&助手席アームレスト ●ミスト機構付バリアブル間欠フロントワイパー



【標準装備】〈Yタイプの魅力に加えて〉  
●電波式キーレスエントリーシステム ●全面高熱線吸収UVカットガラス ●プライバシーガラス ●フロント・オートエアコンディショナー ●シートバックバック (運転席&助手席) ●運転席アームレスト ●2列目シート・アンダートレイ ●コンビニック (運転席) ●運転席用&助手席用パニティミラー付サンバイザー



【標準装備】  
●運転席用&助手席用SRSエアバッグシステム ●EBD付ABS+ブレーキアシスト ●3列フルフラットシート ●2列目バタフライシート (ロングスライド&チップアップ機構付) ●2列目シートバックテーブル ●3列目5:5分割スライドシート (リクライニング&はね上げ機構付) ●VGR (可変ステアリングギアレシオ) ●AM/FMチューナー付フルジョックカセットデッキ+4スピーカー ●フロント・マニュアルエアコンディショナー ●リアクーラー ●リアヒーター (4WD車のみ) ●ボディ同色電動格納式リモコン大型ドアミラー ●フルホイールキャップなど

みんなといっしょに おどかけしよう  
ステップ ワゴン・アルマス



2列目シートが昇降する7人乗りの  
サイドリフトアップシート車に加えて

8人乗りの  
助手席リフトアップシート車  
新登場。

- スイッチ操作でスムーズに昇降する電動リフト。
- 姿勢を保持するアームレスト、胸ベルト、フットプレート付の専用シート。
- 車いす収納装置をメーカーオプション設定。
- K・I・D・Yの4タイプに設定。FF/4WDも選べます。



Photo:Dタイプ (FF) 助手席リフトアップシート車  
ナビゲーションシステム、MDプレーヤー、ディスクチャージヘッドライト、AC100V電源、車いす収納装置はメーカーオプション 車いすは撮影用です。



Photo:Iタイプ (FF) サイドリフトアップシート車

■ 専用カタログを用意しておりますので、詳しくは販売店にお問い合わせください。

架装事業者 ホンダ特装株式会社

EQUIPMENT 主要装備

●は標準装備 ○はメーカーオプション(ご注文時にお申し付けください。)

装備	タイプ	K	I	D	Y	その他の全タイプ標準装備
運転席用&助手席用SRSエアバッグシステム		●	●	●	●	アジャスタブルシートベルトショルダーアンカー(1列目シート)
1列目シート用・サイドエアバッグシステム(助手席乗員姿勢検知機能付)		○	○	○	○*	シートベルト締め忘れ警告灯(運転席)
EBD(電子制御制動力配分システム)付ABS+ブレーキアシスト		●	●	●	●	2列目・3列目3点式ELR/ALR(チャイルドシート固定機構)シートベルト(右席) <sup>①②③</sup>
1列目シート3点式ロードリミッター付リテンショナーELRシートベルト		●	●	●	●	3列目シート3点式ELRシートベルト(左・右席) <sup>④</sup>
ISO FIX対応チャイルドシート固定専用バー(2列目右・中央席) <sup>⑤⑥</sup>		●	●	●	●	ドアビーム 室内燃焼材
ディスプレイヘッドライト(ハイ/ロービーム)		○	○	○	○*	チャイルドブルーフ
リアカメラ付ナビゲーションシステム(AV入力端子SAC100V電源付、8インチワイドモニター)		●	●	●	○*	パワーステアリング(チルト機構付)
リアカメラ8インチワイドモニター ナビゲーションシステム(AV入力端子SAC100V電源付)		○	○	○	○*	パワーウィンドウ(運転席&助手席、運転席側のみ込み防止機構付)
コーナーセンサー&バックソナー		○	○	○*	○**	パワードアロック(テールゲート連動)
VGR(可変ステアリングギアレシオ)		●	●	●	●	パワーウィンドウスイッチ照明(運転席)
パワースライドドア(タッチセンサー&挟み込み防止機構付)		●	●	●	●	イグニッションキー抜き忘れ警告ブザー
電波式キーレスエントリーシステム(ウエルカムランプ機能付)		●	●	●	●	ライト消し忘れ警告ブザー
AM/FMチューナー付フルレンジカセットデッキ+4スピーカー		●	●	●	●	燃料残量警告灯
AM/FMチューナー付MDプレーヤー+4スピーカー		○	○	○	○	フットレスト
フロント・フルオートエアコンディショナー(高性能脱臭エアークリーンフィルター付)		●	●	○*	○*	フットステップパーキングブレーキ
フロント・オートエアコンディショナー		○	○	○	○	リアヒーター(4WD車のみ)
フロント・マニュアルエアコンディショナー		○	○	○	○	
リアクーラー		●	●	●	●	
電動ダブルサンルーフ		○	○	○	○*	
AC100V電源		○	○	○	○*	
ミスト機構付間欠フロントワイパー		●	●	●	●	

装備	タイプ	K	I	D	Y	その他の全タイプ標準装備
3列フルフラットシート		●	●	●	●	タコメーター
1列目回転シート		●	●	○	○	1列目シート用ドリンクホルダー
2列目バタフライシート(ロックタイプ&フリップ機構付)		●	●	●	●	2・3列目シート用ドリンクホルダー(右側)
2列目シートバックテーブル		●	●	●	●	トレイリッド付大型ポケット(2列目シート右側)
3列目5分割スライドシート(リクライニング&はね上げ機構付)		●	●	●	●	小物トレイ付大型ドアポケット(運転席側&助手席側)
シート地	ジャガードモケット	●	●	●	●	コインポケット センターポケット
1列目シートアームレスト	●運転席&助手席	●	●	●	●	トランクサイドポケット(右側)
シートバックバック(運転席&助手席)	●	●	●	●	●	ジャッキ&ツールボックス
2列目シート・アンダートレイ	●	●	●	●	●	大型アシストグリップ(スライドドア乗降用)
コンビニフック(運転席)	●	●	●	●	●	グラブレール 灰皿照明
フロントマップランプ	○**	○**	○**	○**	○**	カーゴルームランプ
2列目シートサイド照明(右側)	●	●	●	●	●	
パニティミラー付サンバイザー(チケットホルダー付)	●運転席&助手席	●	●	●	●	
全面高熱線吸収UVカットガラス	●	●	●	●	●	分割バンパー(フロント2分割、リア3分割)
プライバシーガラス(リアドア/リアクォーター/テールゲート)	●	●	●	●	●	クロームメッキ・アウトドアハンドル
ボディ同色電動格納式リモコン大型ドアミラー	●	●	●	●	●	プリントアンテナ ウォッシャー付リアワイパー
ホイールサイズ	15X5 <sup>1/2</sup> JJ	15X5 <sup>1/2</sup> JJ	15X5 <sup>1/2</sup> JJ	15X5 <sup>1/2</sup> JJ	15X5 <sup>1/2</sup> JJ	4輪ディスクブレーキ
フルホイールキャップ	●	●	●	●	●	フロントスタビライザー
アルミホイール	●	○	○	○	○	195/65R15 91Sスチールラジアルタイヤ

①1.フロントエアコンディショナーはマニュアルからオートになります。②2.対座モードでは使用できません。③3.対座モードでは2点式マニュアルとなります。④4.2列目の左席、2・3列目の中央席は2点式マニュアル。  
⑤5.ナビゲーションシステム、フロント・フルオートエアコンディショナーはセットでメーカーオプションとなります。⑥6.ナビゲーションシステムとの同時装着はできません。  
⑦7.パワースライドドア開閉機構付。⑧8.1列目回転シート装着車は助手席にも装備されます。⑨9.サンルーフとのセット装着となります。

■メーカーオプションは組み合わせによっては同時装着できない場合がございます。また他の複数のメーカーオプションとセット装着になる場合がございます。詳しくは販売店にお問い合わせください。■本仕様ならびに装備は予告なく変更することがあります。あらかじめご了承ください。  
■本カタログの写真は印刷のため、実際の色と多少異なることがあります。■タイプ、カラー、オプション等により納期が異なりますので、販売店にお問い合わせください。■オプション価格等については、販売店にお問い合わせください。

SPECIFICATIONS 主要諸元

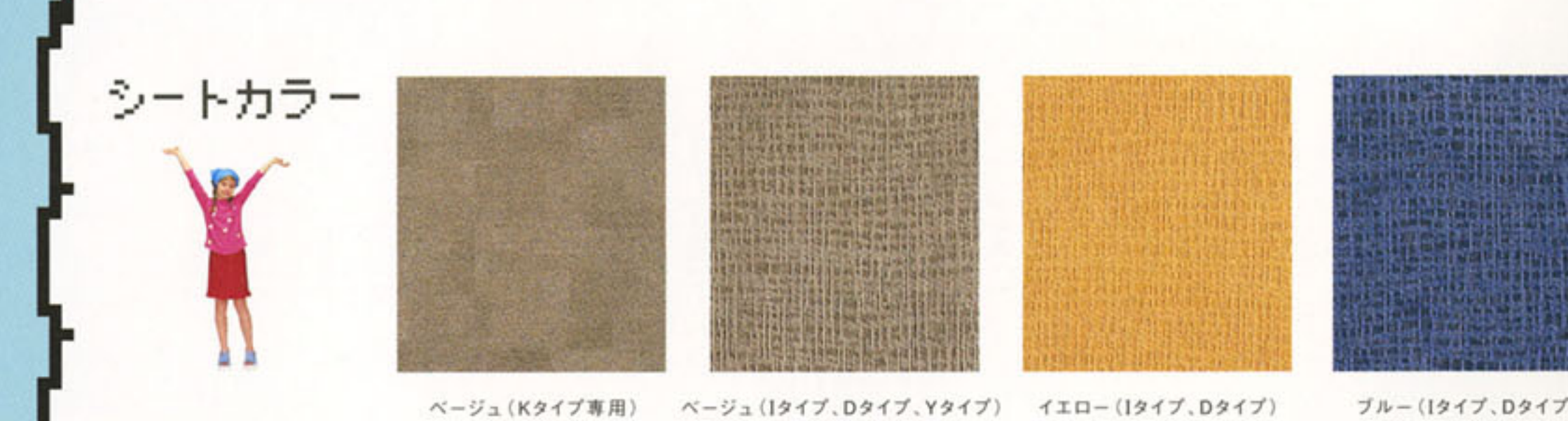
タイプ	K		I		D		Y	
	FF	4WD	FF	4WD	FF	4WD	FF	4WD
車名・型式	ホンダ・LA-RF3	ホンダ・LA-RF4	ホンダ・LA-RF3	ホンダ・LA-RF4	ホンダ・LA-RF3	ホンダ・LA-RF4	ホンダ・LA-RF3	ホンダ・LA-RF4
トランスミッション:電子制御4速オートマチック	●	●	●	●	●	●	●	●
全長(m)	4.670							
全幅(m)	1.695							
全高(m)	1.845	1.860	1.845	1.860	1.845	1.860	1.845	1.860
ホイールベース(m)	2.805							
トレッド(m)前/後	1.485/1.480	1.480/1.475	1.485/1.480	1.480/1.475	1.485/1.480	1.480/1.475	1.485/1.480	1.480/1.475
最低地上高(m)	0.160							
車両重量(kg)	-	-	-	-	1,490	1,540	1,490	1,540
回転シート装着車	1,510	1,570	1,500	1,560	1,500	1,550	-	-
サイドエアバッグ装着車	-	-	-	-	1,490	1,550	1,490	1,550
回転シート+サイドエアバッグ装着車	1,520	1,570	1,510	1,570	-	-	-	-
ダブルサンルーフ装着車	-	-	-	-	1,520	1,570	1,520	1,570
ダブルサンルーフ+回転シート装着車	1,550	1,610	1,540	1,600	-	-	-	-
ダブルサンルーフ+回転シート+サイドエアバッグ装着車	1,560	1,620	-	-	-	-	-	-
乗車定員(名)	8							
客室内寸法(m)長さ/幅/高さ	2.800/1.570/1.350(サンルーフ装着車は1.345)							

■\*はネット値です。「ネット」とはエンジンを車両に搭載した状態とは異なる条件下で測定したものです。同じエンジンで測定した場合、「ネット」は「グロス」よりも約15%程度低い値(自工会調べ)となっています。新単位として、出力は「PS」から「kW」に、トルクは「kg・m」から「N・m」に切り替わっています。(出力換算値:1PS=0.735kW、トルク換算値:1kg・m=9.80665N・m) ■モード走行時における燃料消費率の表示「10・15モード」は、都市内高速走行等が加味されているため、同じ車両で測定した場合「10モード」より平均的には小型・普通乗用車で約10%程度高い値(自工会調べ)となります。■燃料消費率は、定められた試験条件のもとでの値です。実際の走行時には、この条件(気象、道路、車両、運転、整備などの状況)が異なってきますので、それに応じて燃料消費率が異なります。■主要諸元は道路運送車両法による型式指定申請書数値。  
■VTEC、PGM-FI、プロスマテック、INTER NAVI SYSTEMは本田技研工業株式会社の登録商標です。■製造事業者:本田技研工業株式会社

エンジン主要諸元

エンジン	K20A	
	水冷直列4気筒横置	DOHC チェーン駆動 吸気2 排気2
総排気量(cm <sup>3</sup> )	1,998	
内径×行程(mm)	86.0×86.0	
圧縮比	9.8	
燃料供給装置形式	電子制御燃料噴射式(ホンダPGM-FI)	
使用燃料種類	無鉛ガソリン	
燃料タンク容量(ℓ)	60(4WD車は55)	
最高出力(kW[PS]/rpm)*	118[160]/6,500	
最大トルク(N・m[kg・m]/rpm)*	191[19.5]/4,000	
燃料消費率(km/ℓ) <sup>10・15モード走行</sup>	13.2*(4WD車は11.8)	
主要燃費向上対策	可変バルブタイミング、ロックアップ機構付トルコン	
最小回転半径(m)	5.3	
変速比	1速	2.684
	2速	1.534
	3速	1.081
	4速	0.695
	後退	2.000
減速比	4.352(4WD車は前4.352 後2.533)	
ステアリング装置形式	ラック・ピニオン式(パワーステアリング仕様)	
タイヤ(前・後)	195/65R15 91S	
主ブレーキの種類・形式	前	油圧式ベンチレーテッドディスク
	後	油圧式ディスク(ドラム駐車ブレーキ内蔵)
サスペンション方式	前	マクファーソン式
	後	ダブルウィッシュボーン式
スタビライザー形式	トーション・バー式(前)	

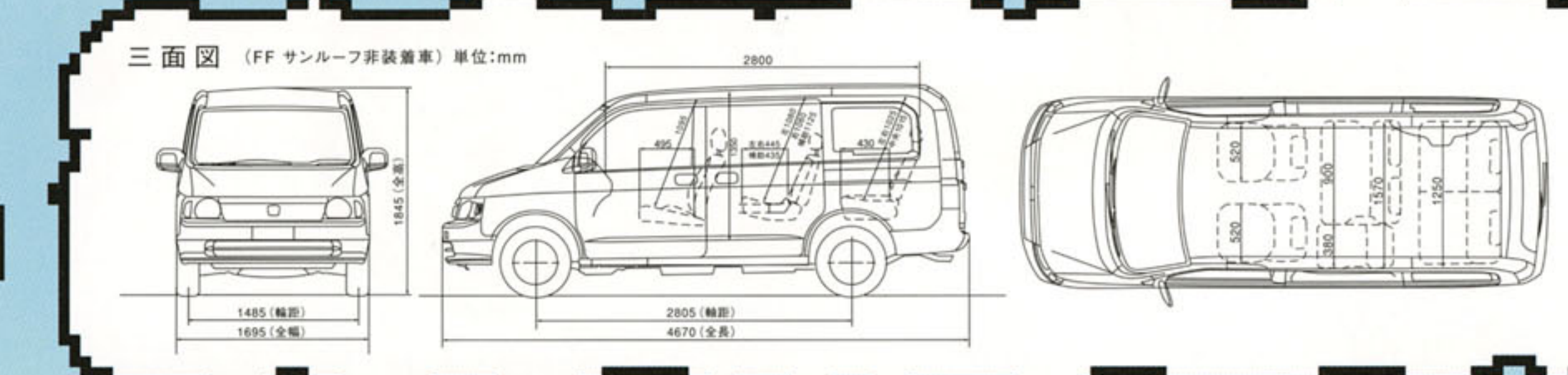
\*FF車において車両重量が1,520kg以上の場合は12.2km/ℓ



■ボディカラー&インテリアカラー 組み合わせ表

ボディカラー	アクアブリーズオパールメタリック	プリリアントホワイトパール	コラルレッドパール	チタニウムメタリック	ナイトホークブラックパール	サテンシルバーメタリック	タフタホワイト
タイプ	イエロー ベージュ	イエロー ベージュ	イエロー ベージュ	ブルー ベージュ	イエロー ベージュ	ブルー ベージュ	ベージュ
K	●	●	●	●	●	●	●
I	●	●	●	●	●	●	●
D	●	●	●	●	●	●	●
Y	●	●	●	●	●	●	●

■ボディカラーのプリリアントホワイトパールは3.0万円高となります。



電動アシストサイクル ステップ コンボ (ステップ コンボ収納ボックスとセットでディーラーオプション)

- 全長1,375mm×全幅530mm ●全長755mm×全幅420mm(折りたたみ時)
- サドル高680~935mm ●タイヤサイズ16×1.75 ●車両重量17.8kg
- 最長2.5時間で充電可能 ●一充電で最長約30kmアシスト走行可能
- グリップ式内装3段変速機 ●軽量アルミモノコックフレーム

■詳しくは専用カタログをご覧ください。■ステップコンボ車体でもご購入いただけます。詳しくは販売店にお問い合わせください。



# Dealer Option

Driving Harmony. >>>

**Modulo**  
Honda Custom Performance



## Modulo for STEP WGN

モデュロは、クルマとまったく同じ基準によって  
その性能、魅力を際立たせたオリジナル カスタマイズ・ブランド。  
ホンダ純正ならではの、デザイン、機能、信頼性、品質保証など、  
他にはマネのできないクオリティを実現。



- ロアスカート Type ZZ (フロント/サイド/リア)
  - アルミホイール (16インチ/スリットスポークF5)
  - ルーフボイラー (ハイマウント・ストップランプ付)
  - フロントグリル
  - スポーツサスペンション
  - スポーツフラー
  - ヒラースポイラー
  - ハロゲンフォグライト (クリア)
- Photo: Dタイプ (FF) ボディカラーはサテンシルバー・メタリック ディーラーオプション装着車  
\*16インチアルミホイールを装着する場合は、205/55R16タイヤが別途必要です。  
\*ハロゲンフォグライトは一般用品です。



おにいちゃんも いっしょにいこう!



- インテリアパネル (木目調)
  - ウッディテイストステアリングホイール (ベージュ)
- Photo: Iタイプ (FF) ディーラーオプション装着車

ここに掲載されているもの他にも多彩なアクセサリをご用意しております。  
アクセサリカタログをご覧ください。

インターネットで、ホンダアクセスの情報をお伝えしております。  
<http://www.honda.co.jp/ACCESS/>



- インテリアパネル (メタル調)
  - ステアリングホイールカバー (ブラック/本革製)
- Photo: Iタイプ (FF) ディーラーオプション装着車

### 株式会社ホンダ アクセサリー販売

〒352-8515 埼玉県新座市野火止 8-18-4  
お問い合わせ、ご相談はお近くのホンダ(プリモクローバル)店または「お客様相談センター」まで。  
株式会社ホンダ アクセサリー販売「お客様相談センター」全国共通・フリーダイヤル ☎0120-663521  
(受付時間: 9時~12時 13時~17時/但し、土日・祝祭日は除く)

# The Power of Dreams

ワクワクする夢を、ドキドキする未来のカタチに。

21世紀、Hondaは夢の力でモビリティの可能性をさらに広げ、  
新しい価値を創造していきます。



暮らしのあちこちで、夢はカタチになっている。

電動アシストサイクルやバイク・スクーターをはじめ、乗用車・スポーツカー・RVなどの2輪・4輪の世界。さらには  
船外機・発電機・耕うん機といった汎用エンジンの製造から、ロボットの研究開発まで、陸から海までジャンルを超えて、  
新しいモビリティを提案するHonda。そのテクノロジーとマインドが、人々の夢をカタチにしていきます。

(写真左からステップ コンボ、ポータブル発電機EU16i、人間型ロボット ASIMO、ステップワゴン)

クルマの楽しさを全ての人に提供するために、今、Hondaが取り組んでいること。

## Honda e-TECH

ECOLOGY CONSCIOUS TECHNOLOGY

すべての製品の生産から廃棄まで、さらにHondaがかかわる全活動に  
高い環境意識と独自の視点が生み出す技術、それがHondaの  
エコロジー・コンシャス・テクノロジー、e-TECH (イーテック) です。

### 排出ガスのクリーン化と 低燃費をさらに追求。

ガソリンエンジンの知能化を進め、燃費  
の向上・排出ガスのクリーン化・走る楽しさを  
融合した新エンジン「i-シリーズ」を各車  
に展開。また独自のハイブリッドシステム  
「Honda IMA SYSTEM」搭載のINSIGHTは、  
世界No.1の低燃費  
35km/ℓ<sup>※</sup>を達成。



※量産ガソリン車(10・15モード、5速MT車)

### リサイクル率を向上。

設計・製造・使用・使用後までの  
各段階でリサイクルを徹底。  
再生部品の提案・  
販売も実施。



### 工場でも環境改善。

「グリーンファクトリー」を目指し、  
国内全工場と海外主要生産  
拠点でISO14001  
を取得。



### まだまだある、e-TECHの取り組み

- 事業所やテストコースの周囲に広葉樹林「ふるさとの森」を育成し、  
20年以上にわたり緑化を推進。
- 環境に優しい小さなクルマを地域の人たちが共同で利用する  
「近未来型地域交通システムICVS」の実用化に向けた活動を展開。

### 代替エネルギー車を開発。

ガソリンを使わない「天然ガス車」や、「電気  
自動車」を発売。また「燃料  
電池」の実用化も推進。



## SAFETY

クルマのさらなる安全に総合的に取り組みます。

### 前提は安全性能。

未だの事故防止や乗員保護を追求し、独自の  
衝突安全技術「G-CON」を開発。  
事故をより忠実に再現するために世界初の屋内型  
全方位衝突実験施設を建設。



### 各販売店に安心と安全のプロを。

全国の四輪販売店には、お客様の疑問や不安に  
応える「セーフティコーディネーター」を。  
さらにチャイルドシートの正しい選び方や取り付け方を  
アドバイスする「チャイルドシート・アドバイザー」を配置。

## WELFARE

パーソナリティを大切に、快適なクルマづくりを。

車いすの方、介護の方のために。  
障害のある方の快適ドライブをサポートし  
介護の方の負担を減らす介護車があります。

アルマス・シリーズ

障害のある方のために。  
両足の不自由な方への手動運転装置やハンドル  
旋回ノブといったさまざまな機能部品があります。

Honda・テックマチックシステム

両上肢障害者の方のために。  
足のペダル回転運動でステアリング操作が  
スムーズに行えるシステムがあります。

Honda・フランチシステム

充実のカーライフをサポートする、Hondaのネットワーク。

## SUPPORT

お客様にさらに満足いただけるサービスをさまざまな分野から提供するために販売店のネットワークを広げていきます。

**Honda DRIVING SCHOOL**  
●Honda独自のカリキュラムによる  
ドライビングスクールです。



**Honda CREDIT**  
●「ホンダ・クレジット」は快適なカー  
ライフをサポートします。



**Honda CAR LEASE**  
●「ホンダリース」は、個人・法人ともに  
便利に使える注目の  
カーリース・システム  
です。



**Honda CAR ACCESSORIES**  
●「ホンダアクセス」では、Honda車と  
同時一体開発されたカーアクセサリー  
をお届けします。



**Honda MOTOR SPORTS GOODS**  
●Hondaのレーシングスピリット息づく  
ウェア&グッズ「ホンダレーシングデザイン」  
をラインアップ  
しております。



## ホンダCカード

もっと便利  
今度はHonda二輪販売店でも使える!

【毎日使うカードが、チャリティ活動に役立てられます。】

もっとお得  
今度はクルマの車検時にも、バイク  
新車購入時にもキャッシュバックされる!

会員募集中

<http://www.honda.co.jp>

スピードはひかえめに、シートベルトをしめて安全運転。お子様にはチャイルドシートを。

- 交通法規を守り、心に余裕をもって安全運転を心がけてください。
- 乗車中は必ずシートベルトを正しく着用しましょう。
- SRSエアバッグシステムを装着した車に乗る際も必ずシートベルトを着用してください。  
SRSエアバッグシステムは、シートベルトを正しく着用することで本来の効果を発揮します。
- お子様が乗車される際は、チャイルドシートなどを正しく装着し、きちんと着座させてください。

安全で快適なカーライフのために。

- 保証期間**は、新車登録日から3年間、ただし、その期間内でも走行60,000kmまでです。  
また、ホンダが特に指定した部品は5年間、ただし、その期間内でも走行100,000kmまでです。  
なお、保証内容は保証書、またはホンダ販売店にてお確かめください。
- 安心できるカーライフのために**、自賠責保険だけでなく、任意保険への加入をおすすめします。

貴重な資源を大切に。燃費向上運転をお願いします。

- 駐車時にはエンジンをとめましょう。
- 急発進・急加速をさけましょう。
- 日頃使わない荷物を載せたまま走るのはやめましょう。

**インターネットでステップワゴンの情報をお伝えしております。**

**<http://www.honda.co.jp/STEPWGN/>**

■インターネットで概算のお見積りができます。  
<http://www.honda.co.jp/CYBERMALL/>  
お問い合わせ、ご相談はお近くのホンダ販売店または下記お客様相談センターまで。  
本田技研工業株式会社 お客様相談センター  
全国共通フリーダイヤル ☎0120-112010（受付時間：9時～12時 13時～17時）

このカタログは、古紙配合率40%の再生紙を使用しております。

ホンダプリモ・クリオ・ベルノ店からお届けします。